



**FIBROPLAN®**

**Classic**

模块化设计的NC旋转工作台

**FIBRO**

# FIBROPLAN® – 标准模块 ...

用于机床行业中高度灵活的FIBRO NC旋转工作台。

无论对工具机制造厂商，还是对合同缔造商和供应商来说- 至关重要的是如何为特殊方案快速寻求到正确的旋转工作台，为新设备开发或制造任务找到最直接的方式。

**FIBROPLAN® Classic**是一个模块化系统，带有许多标准部件，可以最优化的符合许多



**FIBROPLAN®**

**Classic**旋转

工作台，灵活的  
模块化系统，快速  
的交货期和长  
效的使用寿命。

客户的要求。

使用**FIBROPLAN® Classic**的旋转工作台，既能确保它是精密，可靠的高科技部件，又具备长效的使用寿命。

**FIBRO:** 我们有您需要的旋转工作台。

# ...适合您的最优化产品。

因为由您决定专有的配置。

无论是定位要求，3和4轴加工，或是5-轴同步加工，FIBROPLAN. Classic 旋转工作台模块化设计都能为灵活的生产流程实现优化配置，它们可在所有的铣削中心，加工中心，制造单元中水平或垂直使用。



型号 **CL10.01**  
带台面  
Ø 180 mm,  
气动夹头,  
Fanuc 电机,  
不带T型槽。



型号 **CL10.02**带  
台面 Ø 240 mm,  
直接测量系统  
和驱动安排在  
右后方。

有四种基本型可供选择，  
再根据成本效益  
决定个别的设备  
配置。



型号 **CL10.03**带  
台面 Ø 340 mm,  
旋转分配器和  
Siemens-Drive-  
Clic 电机



型号 **CL10.04**  
带台面  
Ø 420 mm,  
液压夹头  
和 Bosch-Rexroth  
电机

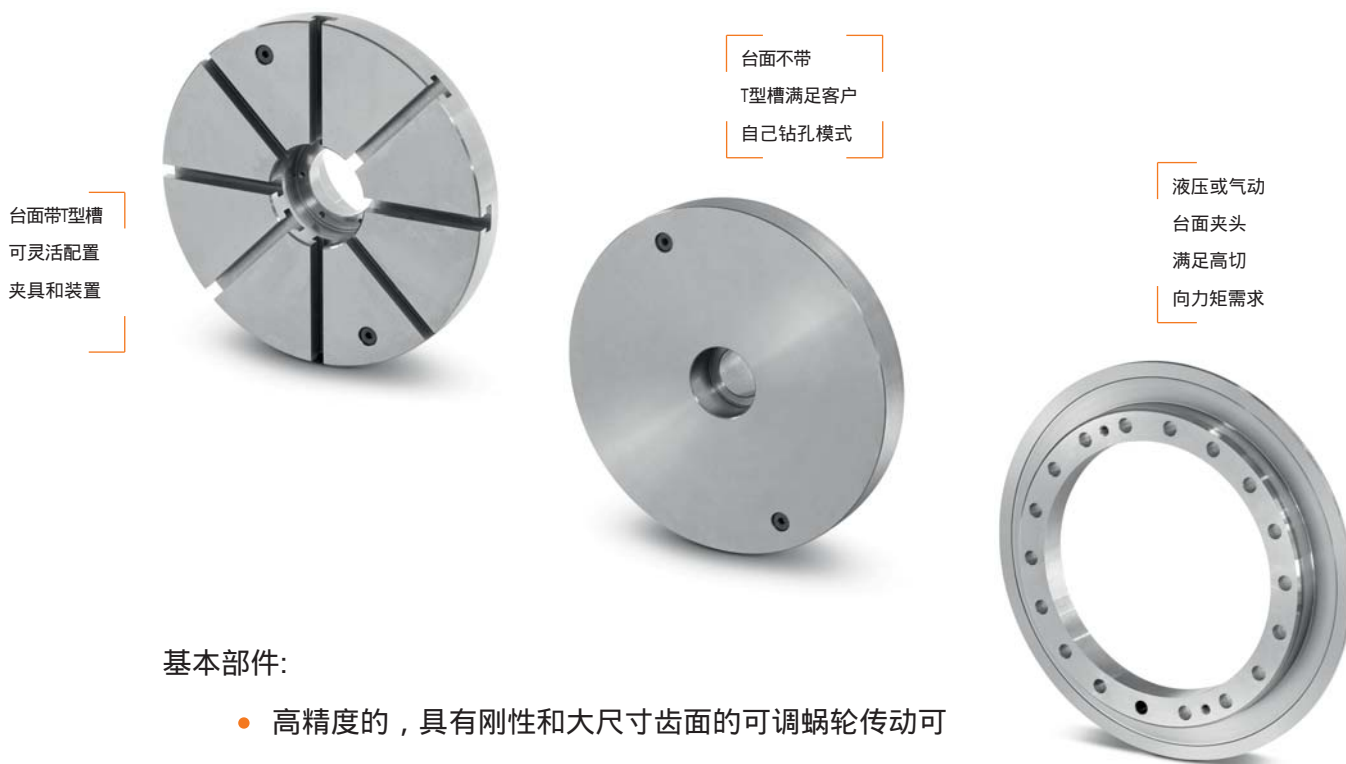
# 旋转工作台系统 “ .....

公司的理念：一个基本的模块，众多形式-可配置和快速交货。

定位精度从 $\pm 25$ 到 $\pm 7$ 弧秒和0.02 mm轴向、径向跳动偏差的FIBROPLAN

® Classic 的旋转工作台，是Fibro始终对工件提供高品质的证明。

四个基本模型的部件进行优化设计，使之可与个人选配和扩展阶段相结合。



## 基本部件:

- 高精度的，具有刚性和大尺寸齿面的可调蜗轮传动可更好的传递力与高精度。  
背隙可调节到最小。
- 旋转工作台通过采用预负载的大尺寸的轴向-径向轴承，来实现高等级的轴向跳动精度。

## 选配和扩展：

- 旋转式分配器，绝对测量系统，T型槽，液压或气动控制台面夹头，各类电机，灵活的驱动器配置 - 所有组件都彼此适合，这在实践应用中已得到证实。

# .....德国制造”经济和灵活

直接测量系统用于  
精确的定位，达  
 $\pm 7'$  的定位精度



为实现长效的使用  
寿命，旋转式分  
配器带可靠的密封。



适用于同步带齿轮  
在工作区域的  
最优化驱动安排。



紧凑的壳体  
优化干涉轮廓  
带标准接头



强大的电机  
来自 *Bosch-  
Rexroth, Siemens*  
或 *Fanuc* 带  
间接绝对  
测量系统

# 简便的「配置」带CL编码

例如：CL10.04.0420.1.1.15.R4.1S1.1

哪些旋转工作台模块能满足所需要的生产结果？

您可以自己为旋转工作台设定CL编码：请根据第8页表格来设置。当然，您也可以随时与当地的FIBRO合作伙伴联系，他们也将很高兴进一步协助您。

	<b>1</b>	<b>2</b>	<b>3</b>	<b>4</b>	<b>5</b>	<b>6</b>	<b>7</b>	<b>8</b>
C	L	1	0	.	.	0	.	.

## 1 基础类型 FIBROPLAN® Classic



选择规格  
01 到 04.

## 2 台面 Ø



参数符合确定的  
模型大小

## 3 台面设计



1 = 不带T型槽  
2 = 带T型槽 \*

\* CL10.01 和 10.02 带4个T型槽  
CL10.03 和 10.04 带8个T型槽

## 4 台面夹紧



0 = 无  
1 = 液压控制  
2 = 气动控制

## 5 绝对测量系统



14 = 间接在电机上  
定位精度 ± 25"  
15 = 直接在台面上  
定位精度 ± 7"

## 6 驱动装置



选择电机和同  
步带齿轮箱的  
配置。

选项，见第7页

## 7 电机设计

0\_\_ = 适合连接  
1\_\_ = 包含电机  
\_B1 = Bosch-Rexroth  
\_F1 = Fanuc 200 V, \_F2 = Fanuc 400 V  
\_S1 = Siemens, \_S2 = Siemens Drive-Cliq

e.g.: 0F2 = 适合连接 Fanuc 400 V  
1S2 = Siemens Drive-Cliq 包含电机

## 8 旋转式分配器



0 = 不带  
1 = 带

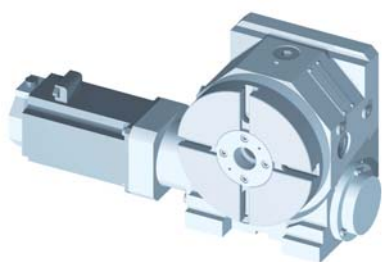
# 例如编码6：电机在哪里合适？

完全符合您的要求 - 模块化构造使之成为可能。

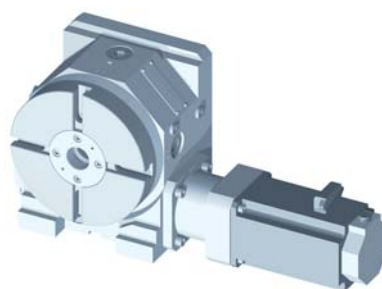
每一个工具机床都有自己的设计特点，驱动电机的6种不同配置方式允许 FIBROPLAN® Classic 旋转工作台在工作区的可利用空间的适配达到最优化。

**FIBRO:** 我们有您需要的旋转工作台。

**L1** 直接连接，电机左



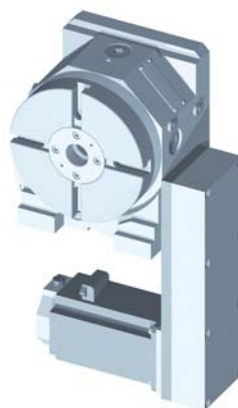
**R1** 直接连接，电机右



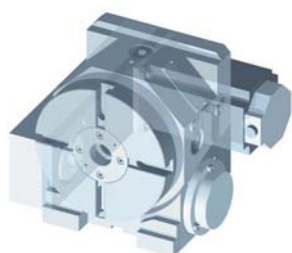
**L3** 驱动左，电机底部



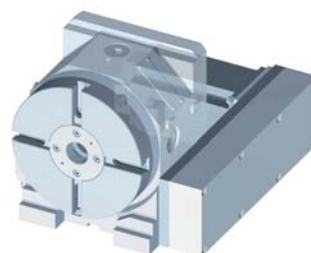
**R3** 驱动右，电机底部



**L4** 驱动左，后方电机



**R4** 驱动右，后方电机



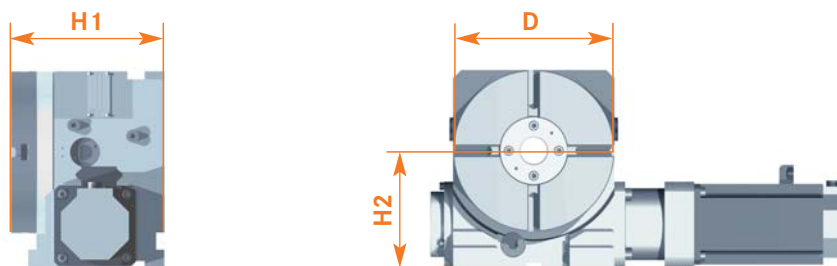
# 重要参数一览表

FIBROPLAN® Classic		CL10.01	CL10.02	CL10.03	CL10.04	
<b>传递负载</b>						
台面水平	kg	300	600	800	1000	
台面垂直	kg	100	200	250	300	
<b>主要尺寸</b>						
台面直径	<b>D</b>	mm	Ø 180	Ø 240	Ø 340	Ø 420
整体高度	<b>H1</b>	mm	170	190	190	210
中心高度	<b>H2</b>	mm	130	180	245	280
<b>负载参数</b>						
轴向力, 台面水平*	kN	15	20	25	30	
轴向力, 台面垂直*	kN	5	10	12	15	
径向力, 台面水平*	kN	15	25	40	50	
径向力, 台面垂直*	kN	15	25	40	50	
倾覆力矩, 台面水平*	kNm	1.6	2.4	3.2	5.0	
倾覆力矩, 台面垂直*	kNm	1.0	1.4	1.9	2.4	
切向力矩, 在压力64bar下夹紧	kNm	0.35	0.8	2.0	3.5	
<b>精度</b>						
定位精度	取决于控制和测量系统:从 ± 25" 到 ± 7"					
同心度偏差	mm	0.02	0.02	0.02	0.02	
台面表面跳动值	mm	0.02	0.02	0.02	0.02	
<b>驱动参数</b>						
总速比 *	i	72	72	120	120	
最大转台转速 *	r.p.m.	40	40	25	25	
<b>旋转式分配器</b>						
最大压力	p	8 bar 气压 /150 bar 液压				
线数		4	7	9	9	

我们保留权利作出技术性修改的权利，版本号：08/2008

\*速度，传动负载，加减速，取决于转动惯量和使用的伺服电机(类型和厂牌)。  
以上数据适用于标准电机和中心负载的情况。

您可以通过网址 [www.fibro.com](http://www.fibro.com) 找到需要的技术手册和3D CAD图纸。

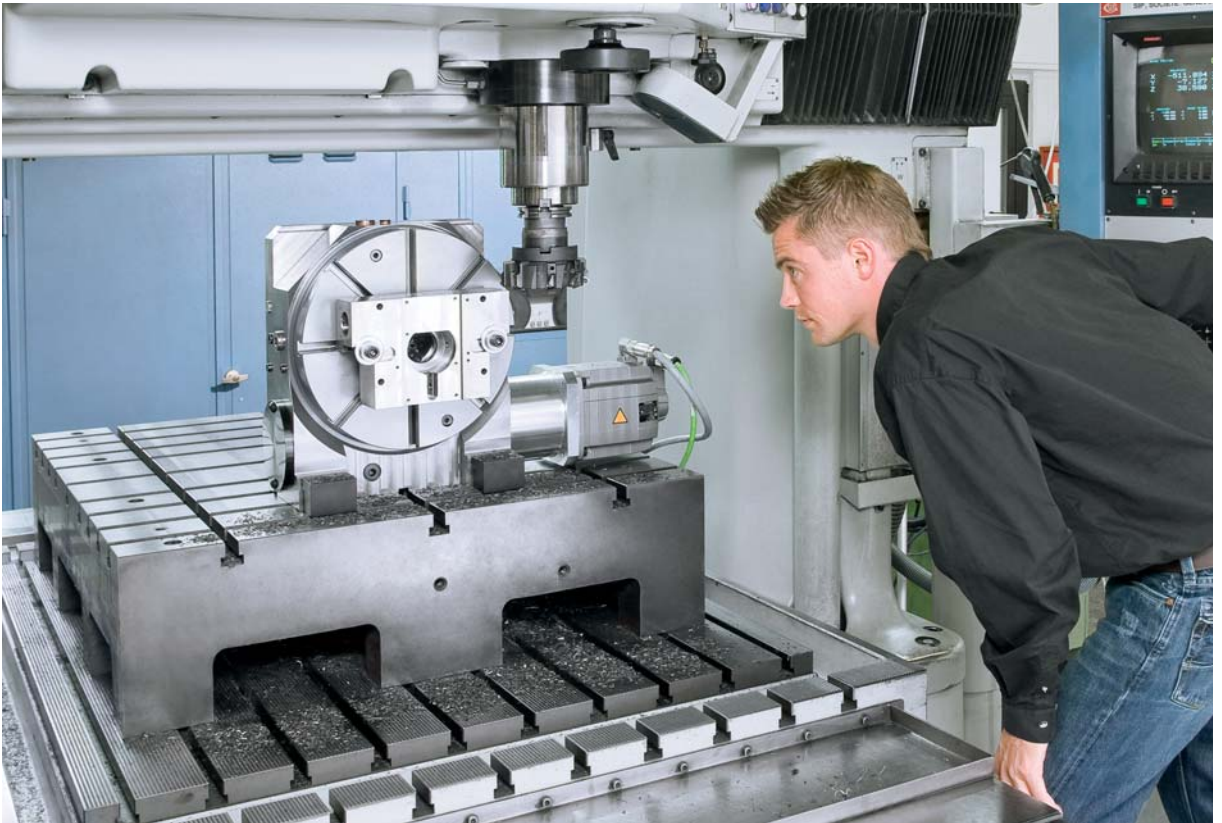




# 制造十分快捷灵活。

单独的旋转工作台或者组合式的解决方案？无论如何 - 它一定是最佳选择。

FIBRO工程师为您提供快速适当的建议，当然，也包括如果技术要求和生产相关环境超出标准解决方案时的情况。



立式安装的  
**FIBROPLAN®**  
*Classic CL10.03*  
在铣床加工中心  
用于4-轴加工



复合的5-轴  
解决方案以  
**FIBROPLAN®**  
*Classic*旋转工作台  
*CL10.04* (卧式)  
和 *CL10.01* (立式) 为基础



旋转工作台

**FIBRO GmbH**  
**Business Area Rotary Tables**  
**Weidachstraße 41-43**  
**D-74189 Weinsberg**  
**Phone +49/71 34/73-0**  
**Fax +49/71 34/73-1 20**  
**info@fibro.de**

FIBRO GmbH  
Business Area Rotary Tables  
Brüggbühlstraße 70  
CH-3172 Niederwangen b. Bern  
Phone +41/31/981 07 52  
Fax +41/31/981 07 53  
sales.ch@fibro.com

FIBRO S.a.r.l  
Plateaux Diviseurs  
19/21, rue Jean Lolive  
F-93170 Bagnolet  
Phone +33/1/43 62 18 80  
Fax +33/1/48 18 73 47  
info@fibro.fr

苏州市欧博锐自动化科技有限公司  
苏州市吴中区木渎镇谢村路1号

Phone 86-512-66595868  
Fax 86-512-66595768  
[sales@oubori.com](mailto:sales@oubori.com)  
[www.oubori.com](http://www.oubori.com)

[www.fibro.com](http://www.fibro.com)

# FIBRO